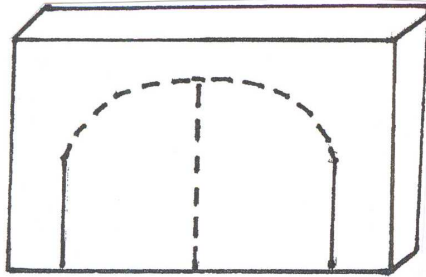


# Bastelanleitung KRIPPENSTALL

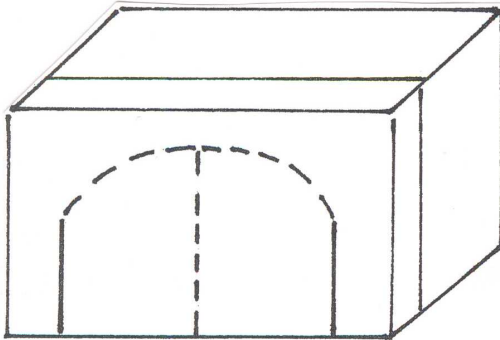
Wer noch keinen Stall hat, kann sich einen Stall aus Schuhkarton gestalten (großer Karton z.B. von Herrenschuhen).

1. Deckel und Karton werden getrennt mit weißem Papier beklebt (um die Schrift zu verdecken).
2. Auf dem Deckel wird das Tor aufgezeichnet. Mit dem Cuttermesser wird die Öffnung herausgeschnitten, s. Skizze.



Gestrichelte Linien werden eingeschnitten und nach außen gebogen.

3. Der Deckel wird mit dem unteren Teil des Kartons mit Klebestoff verbunden.



4. Jetzt kann der Stall angemalt werden und nach eigenen Ideen ausgestaltet werden.

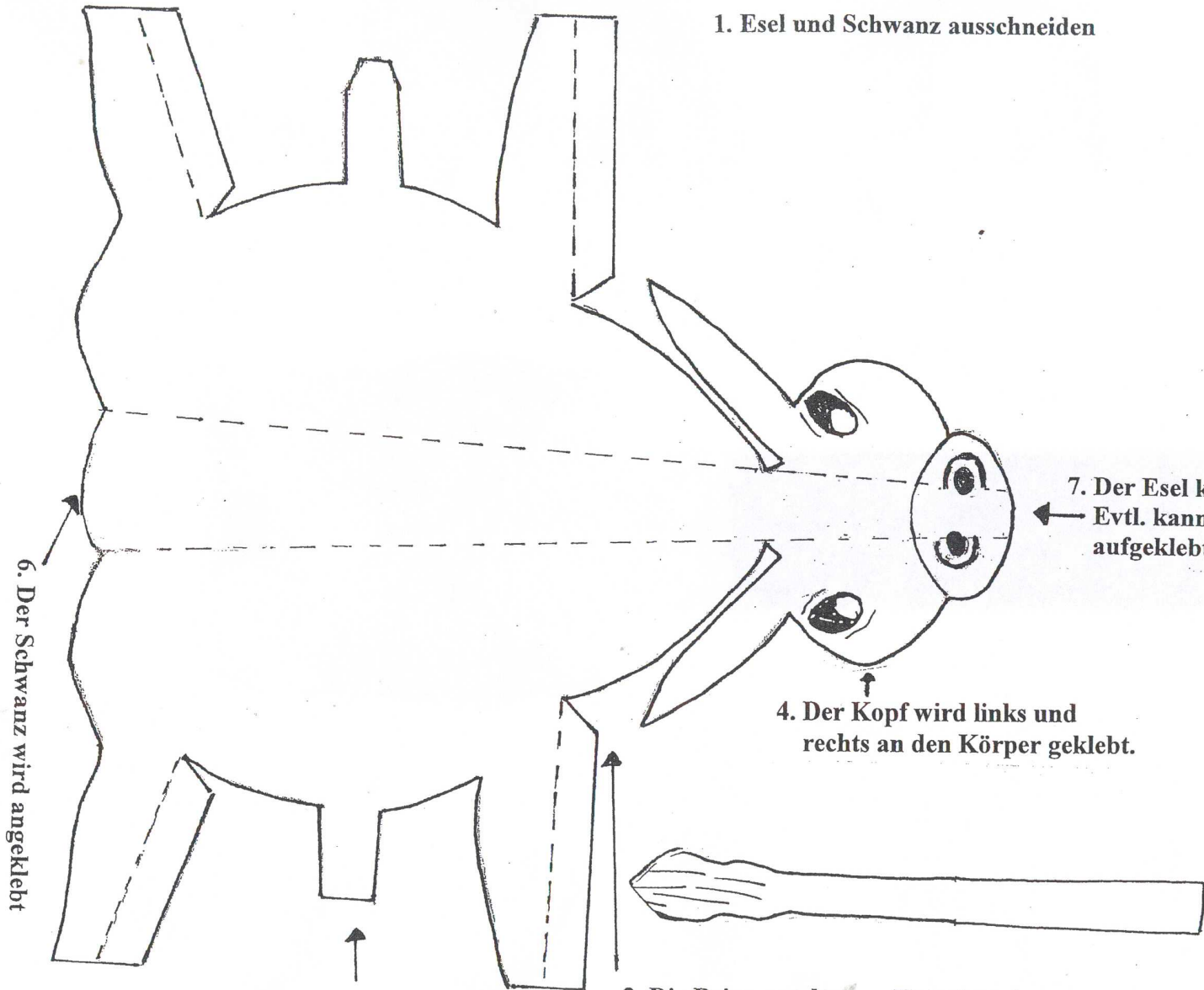
Variante dazu:

Wer keinen geschlossen Stall möchte, nimmt einfach den unteren Teil des Kartons und gestaltet diesen aus.

# Bastelanleitung ESEL

3. Alle gestrichelten Linien werden nach innen geknickt, damit ein Körper entsteht.

1. Esel und Schwanz ausschneiden



7. Der Esel kann angemalt werden.  
Evtl. kann eine Mähne (Wolle, Pfeifenputzer) aufgeklebt werden.

4. Der Kopf wird links und rechts an den Körper geklebt.

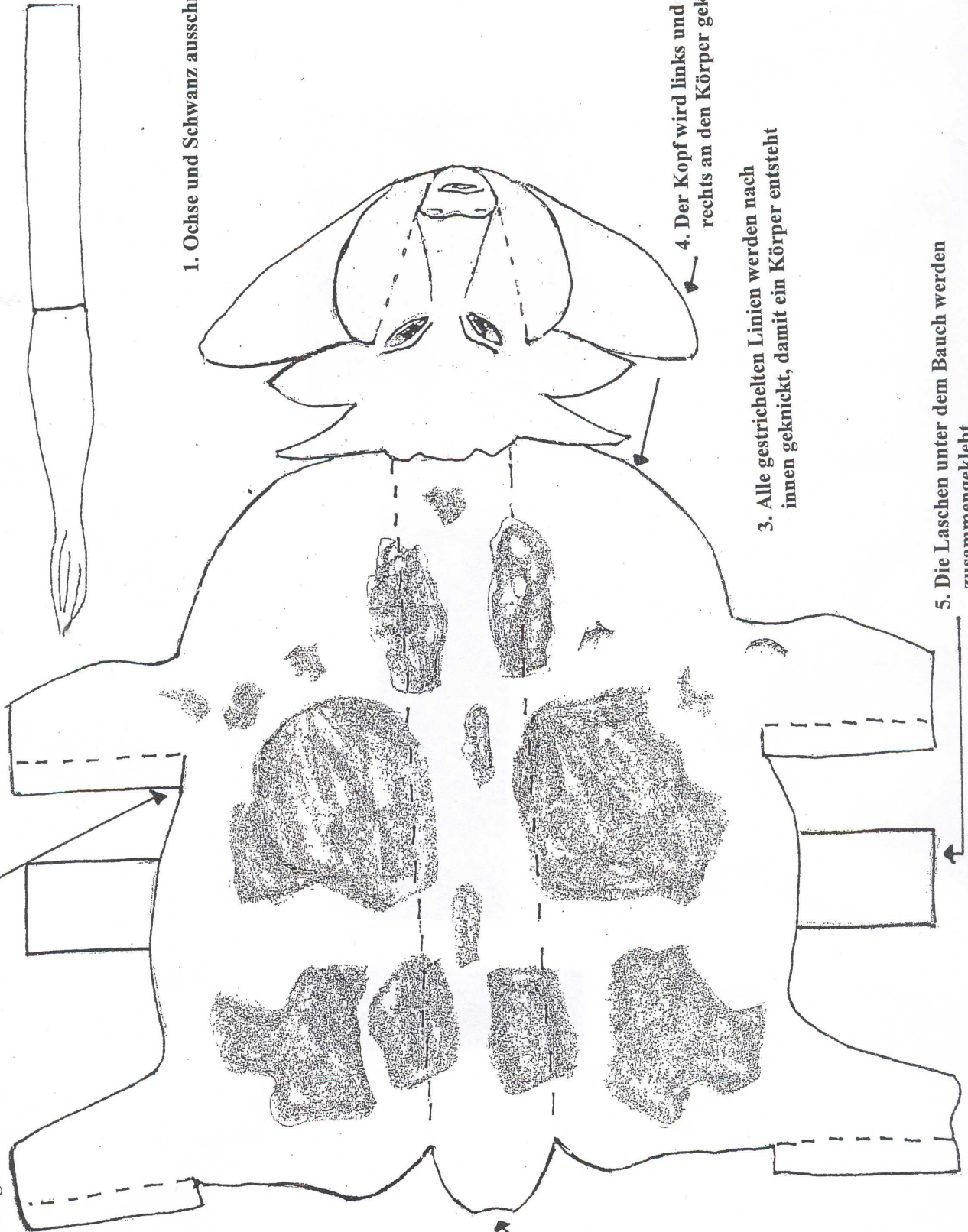
6. Der Schwanz wird angeklebt

5. Die Laschen unter dem Bauch werden zusammengeklebt.

2. Die Beine werden am Unterbauch bis zur gestrichelten Linie eingeschnitten.

# Bastelanleitung OCHS

2. Die Beine werden am Unterbauch bis zur gestrichelten Linie eingeschnitten



1. Ochse und Schwanz ausschneiden

4. Der Kopf wird links und rechts an den Körper geklebt.

3. Alle gestrichelten Linien werden nach innen geknickt, damit ein Körper entsteht

5. Die Laschen unter dem Bauch werden zusammengeklebt.

6. Der Schwanz wird angeklebt.

7. Der Ochse kann angemalt werden.

## Bastelanleitung HIRTE

1. Alle Teile werden ausgeschnitten.

2. Die Schlitz für die Arme im Körper werden eingeschnitten.

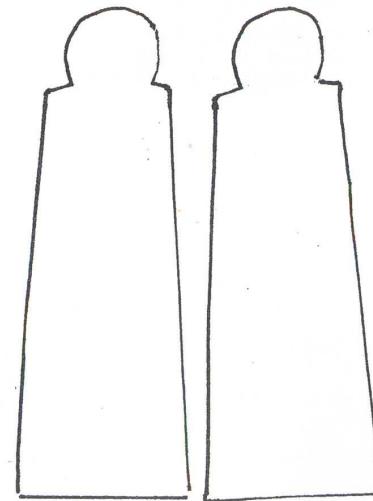
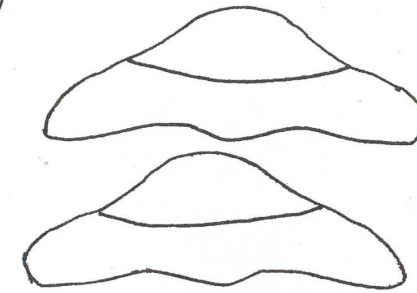
5. Die Figur wird gerundet und festgeklebt, so dass die Schlitz für die Arme seitlich vom Körper sind.

6. Die Arme werden in die Schlitz des Körpers geschoben und festgeklebt.

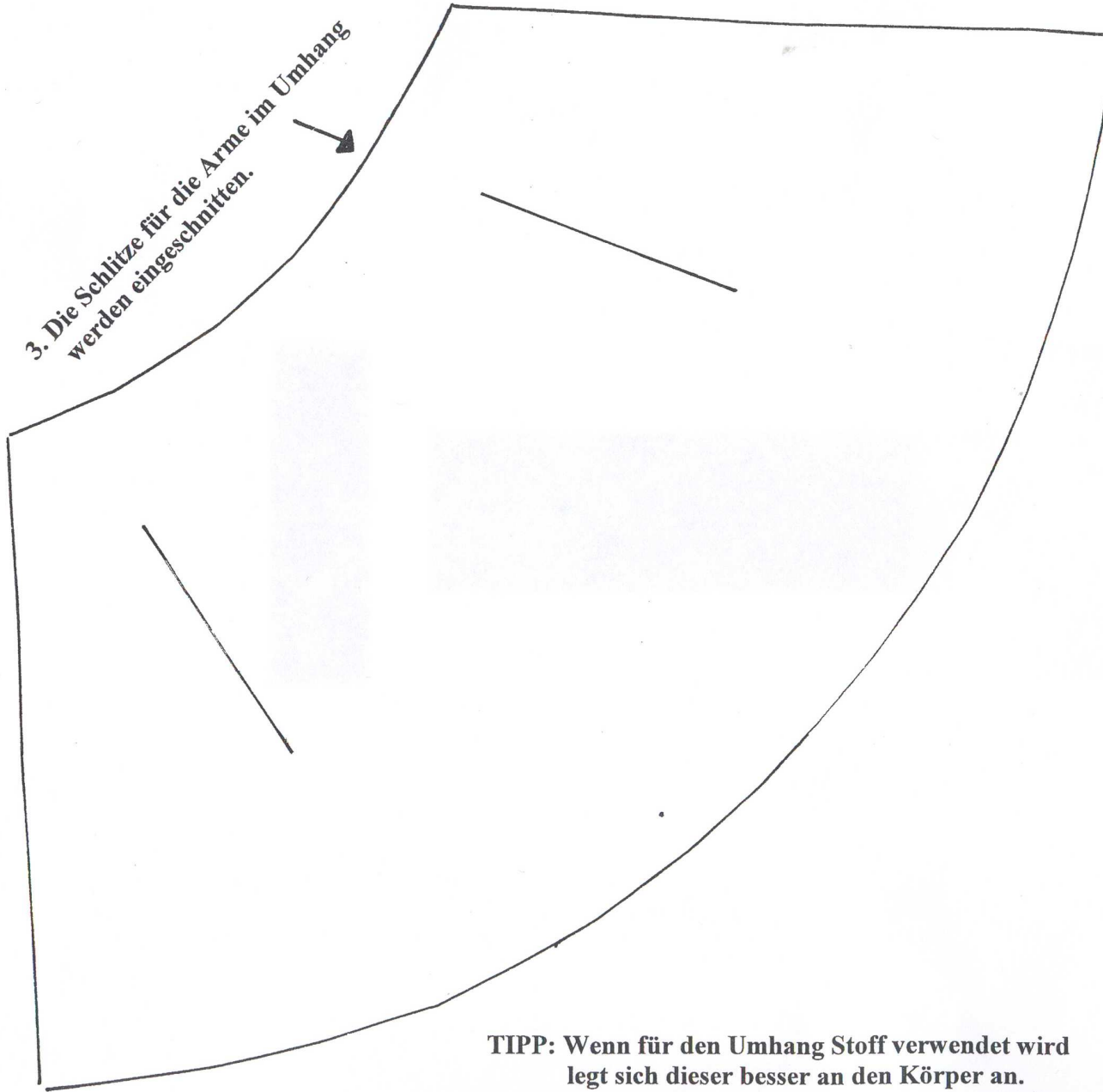
7. Der Umhang wird angelegt. Die Arme werden durch die Schlitz gezogen.

4. Die Figur des Hirten, die Arme, der Hut und der Umhang werden angemalt.

8. Der Hut wird von vorn und von hinten (seitenverkehrt) auf den Kopf aufgeklebt.



3. Die Schlitz für die Arme im Umhang  
werden eingeschnitten.



**TIPP:** Wenn für den Umhang Stoff verwendet wird  
legt sich dieser besser an den Körper an.

# Bastelanleitung SCHAF

1. Schaf, Ohren und Schwanz ausschneiden.

9. Das Schaf kann angemalt und mit Wolle beklebt werden

8. Der Schwanz wird angeklebt.

2. Die Beine werden am Unterbauch bis zur gestrichelten Linie eingeschnitten.

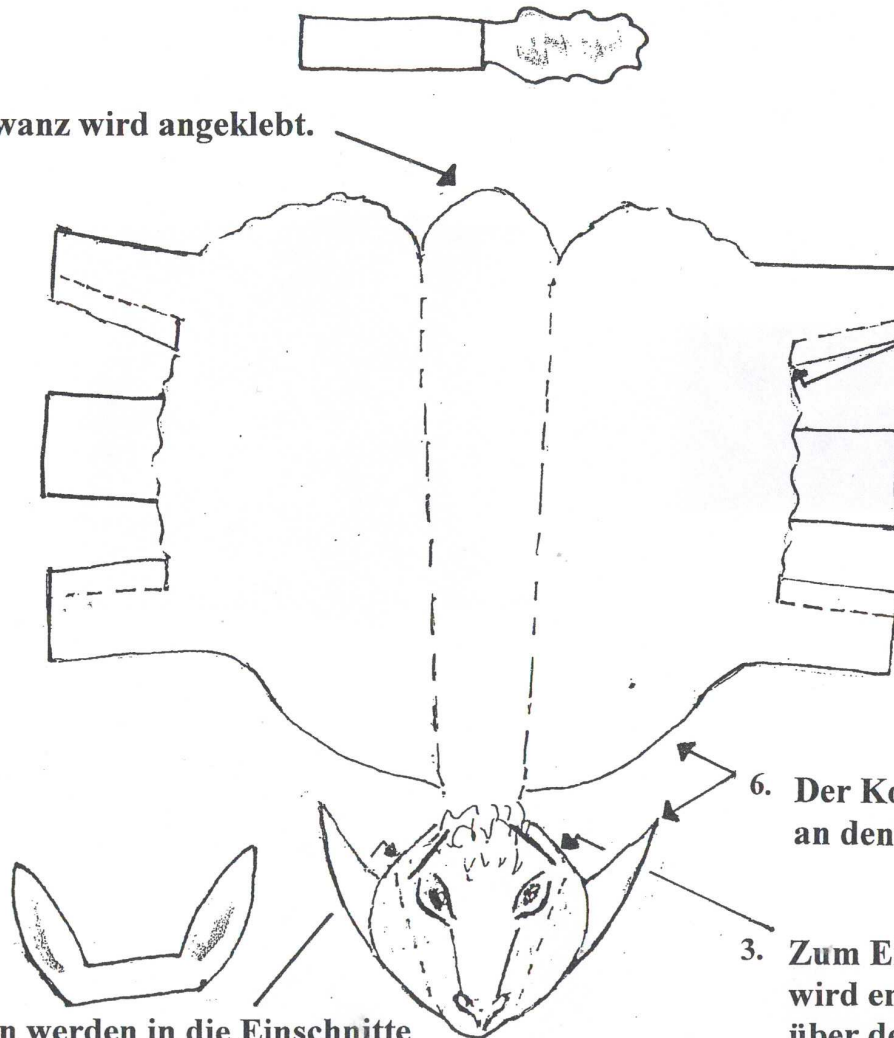
4. Alle gestrichelten Linien - - - werden nach innen geknickt, damit ein Körper entsteht.

7. Die Laschen unter dem Bauch werden zusammengeklebt.

6. Der Kopf wird links und rechts an den Körper geklebt.

3. Zum Einschieben der Ohren, wird entlang der dicken Linien über den Augen, eingeschnitten.

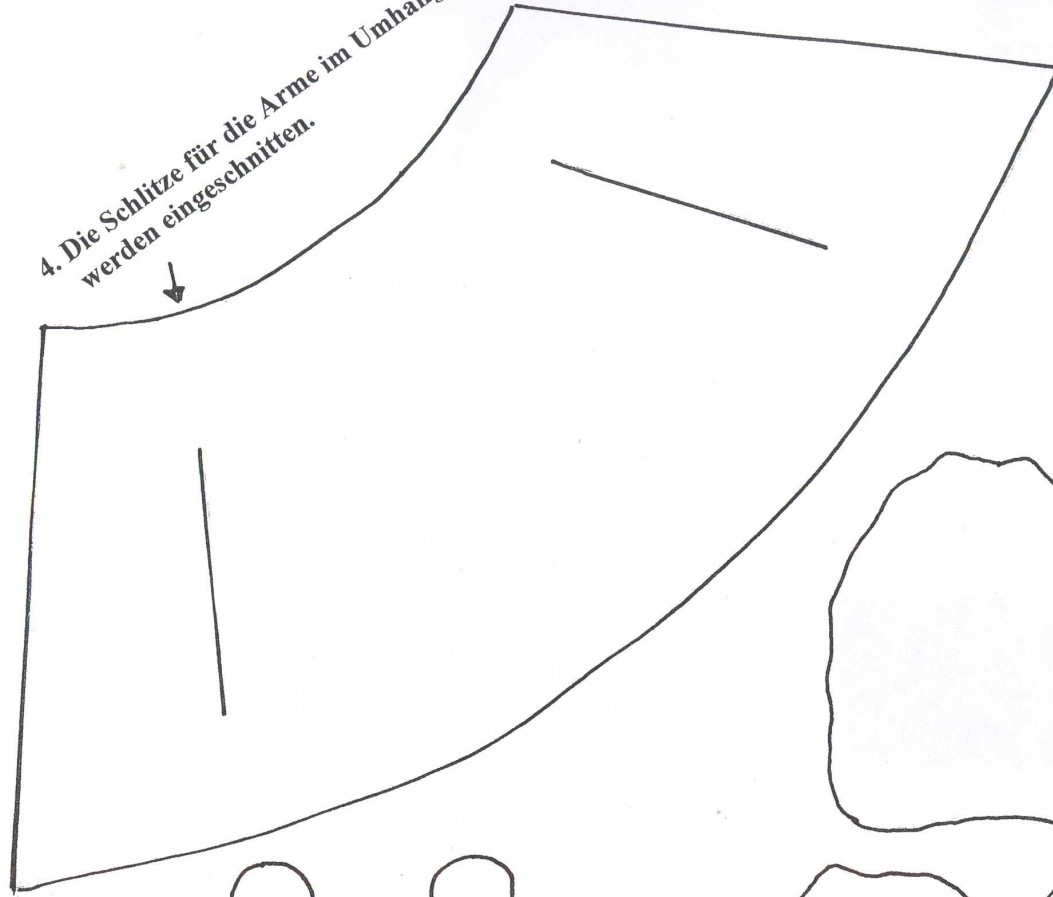
5. Die Ohren werden in die Einschnitte über den Augen geschoben.



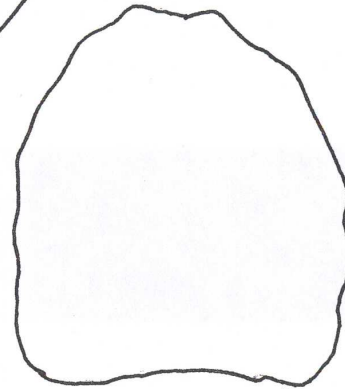
## Bastelanleitung JOSEF

1. Alle Teile werden ausgeschnitten.

4. Die Schlitz für die Arme im Umhang werden eingeschnitten.



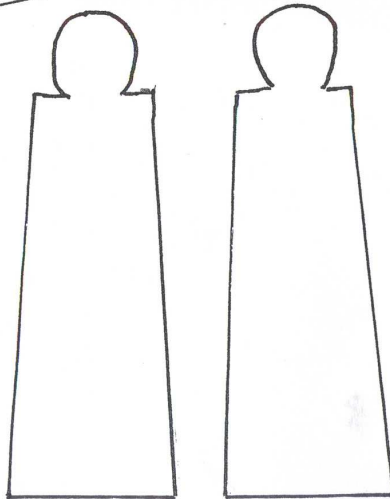
9. Die Haare werden von vorn und von hinten auf den Kopf geklebt.



2. Das Gesicht wird herausgeschnitten.



TIPP: Wenn für den Umhang Stoff verwendet wird, legt sich dieser besser an den Körper an.



7. Die Arme werden in die Schlitzte geschoben und festgeklebt.

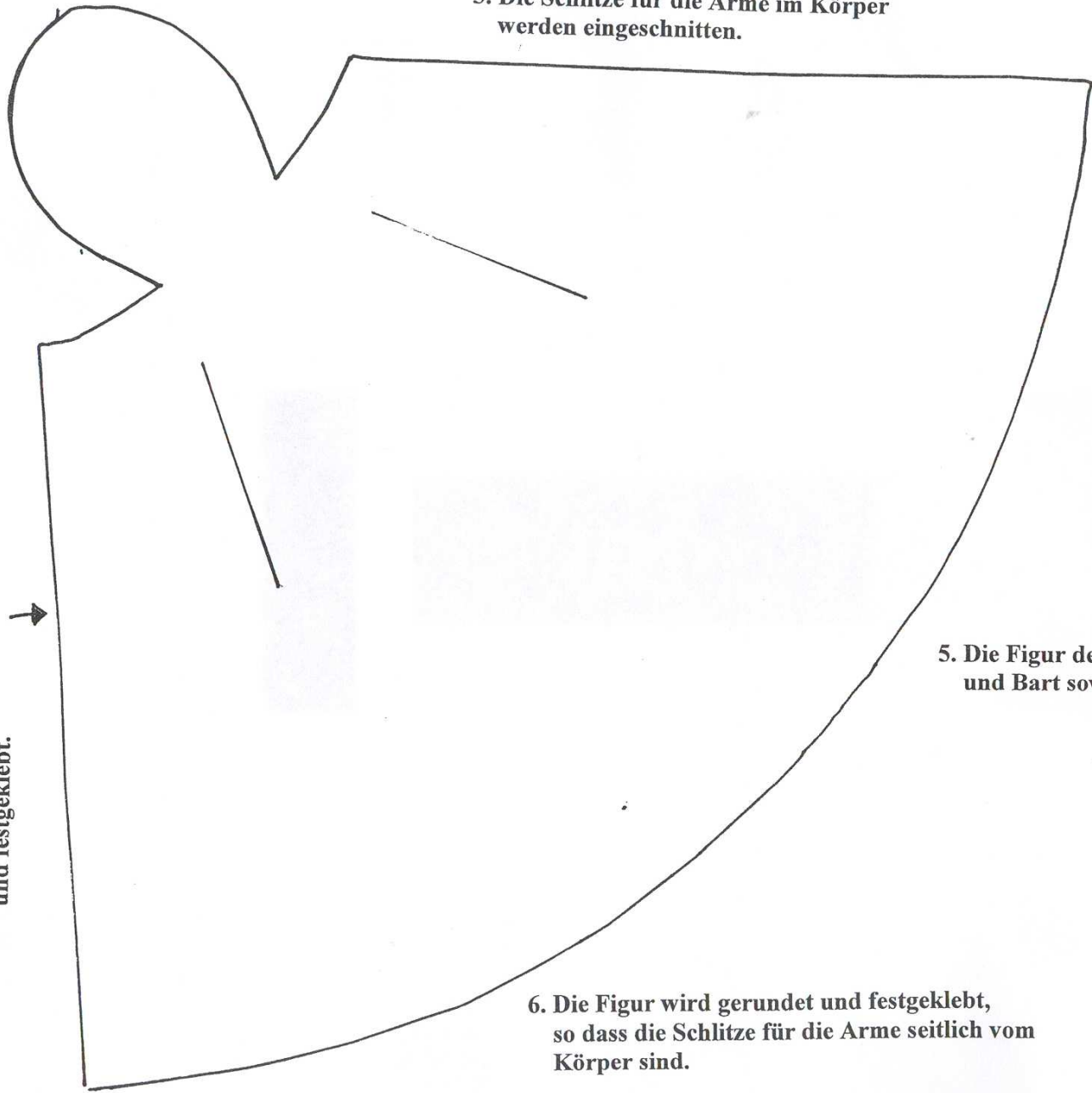


3. Die Schlitzte für die Arme im Körper werden eingeschnitten.

8. Der Umhang wird angelegt. Die Arme werden durch die Schlitzte geschoben.

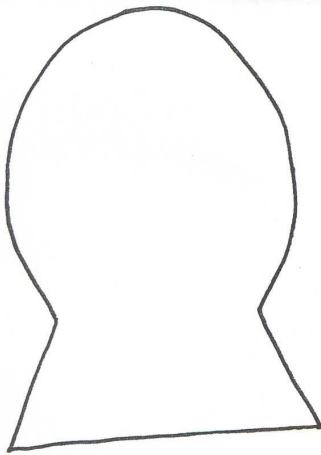
5. Die Figur des Josefs, die Arme, Haare und Bart sowie der Umhang werden angemalt.

6. Die Figur wird gerundet und festgeklebt, so dass die Schlitzte für die Arme seitlich vom Körper sind.

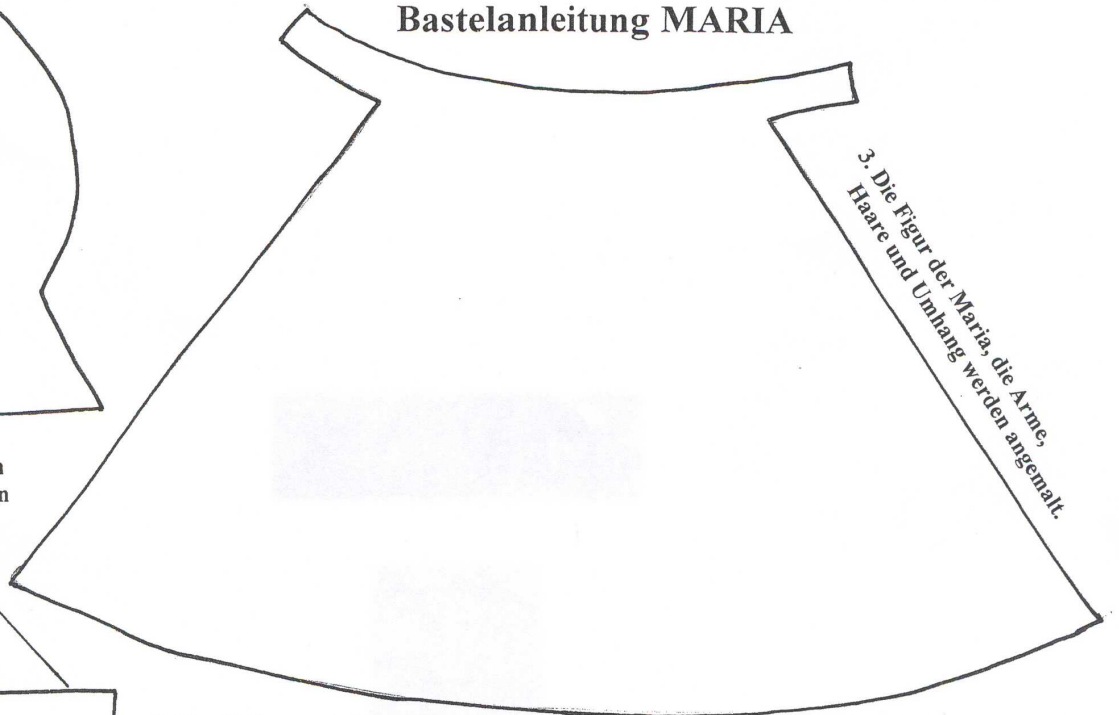




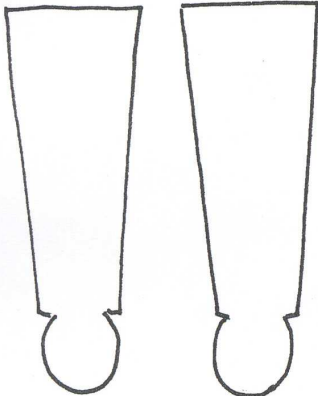
# Bastelanleitung MARIA



7. Die Haare werden von hinten auf den Kopf geklebt.



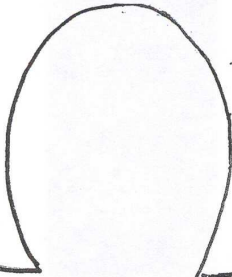
3. Die Figur der Maria, die Arme, Haare und Umhang werden angemalt.



6. Der Umhang wird angelegt. Die Arme werden durch die Schlitzze geschoben.

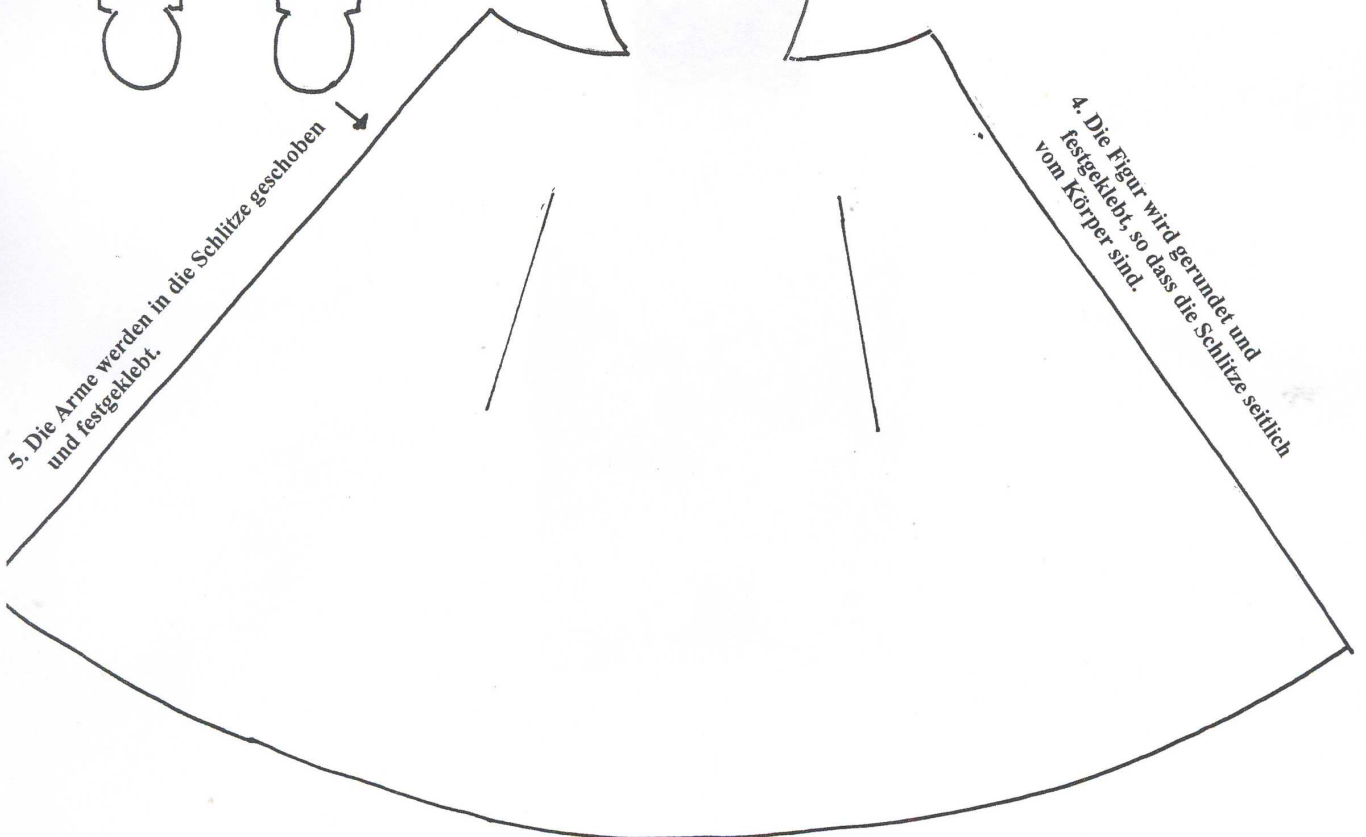
1. Alle Teile werden ausgeschnitten.

2. Die Schlitzze für die Arme im Körper werden eingeschnitten.



4. Die Figur wird gerundet und festgeklebt, so dass die Schlitzze seitlich vom Körper sind.

5. Die Arme werden in die Schlitzze geschoben und festgeklebt.

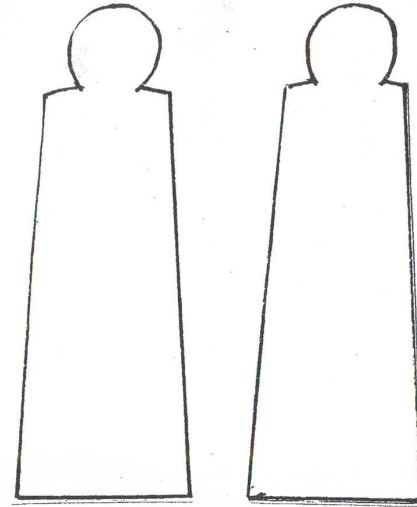


**TIPP:** Wenn für den Umhang Stoff verwendet wird, legt sich dieser besser an den Körper an.

## Bastelanleitung ENGEL

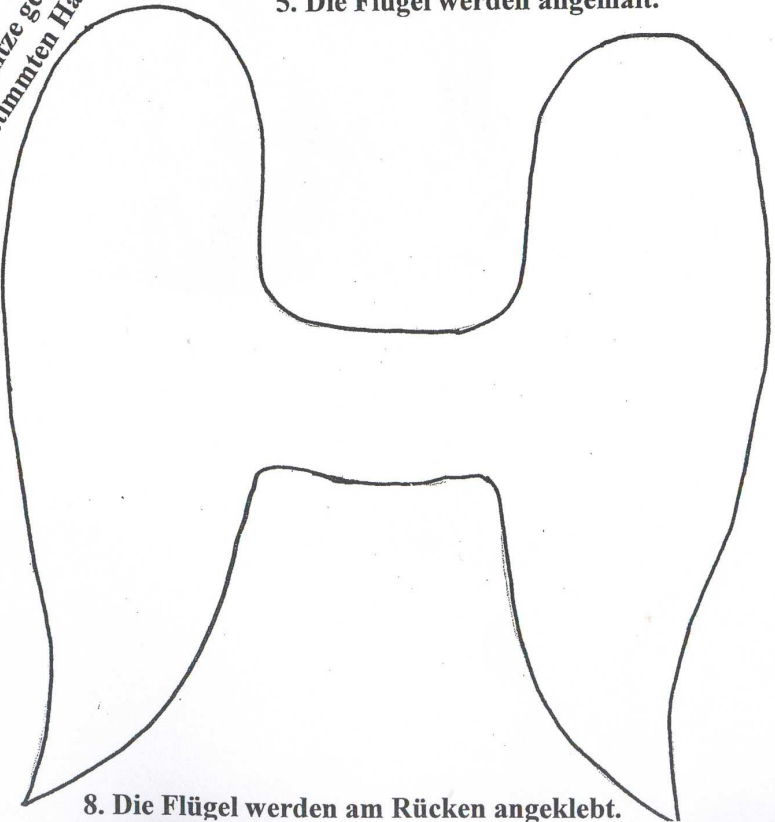
1. Alle Teile werden ausgeschnitten.

2. Die Schlitz für die Arme werden eingeschnitten.



4. Die Arme werden angemalt.

5. Die Flügel werden angemalt.



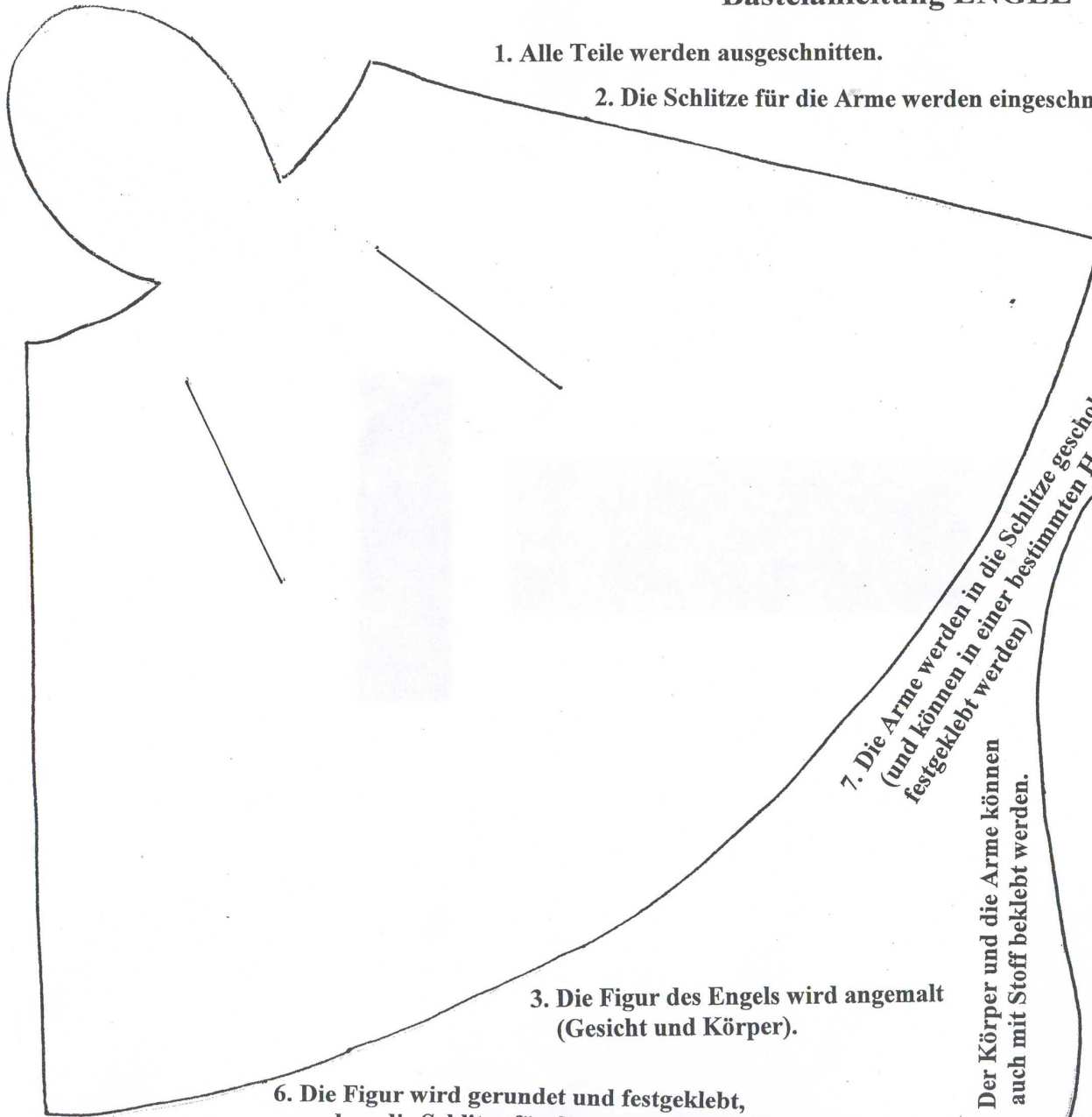
8. Die Flügel werden am Rücken angeklebt.

7. Die Arme werden in die Schlitz geschoben  
(und können in einer bestimmten Haltung  
festgeklebt werden)

TIPP: Der Körper und die Arme können  
auch mit Stoff beklebt werden.

3. Die Figur des Engels wird angemalt  
(Gesicht und Körper).

6. Die Figur wird gerundet und festgeklebt,  
so dass die Schlitz für die Arme seitlich  
vom Körper sind.

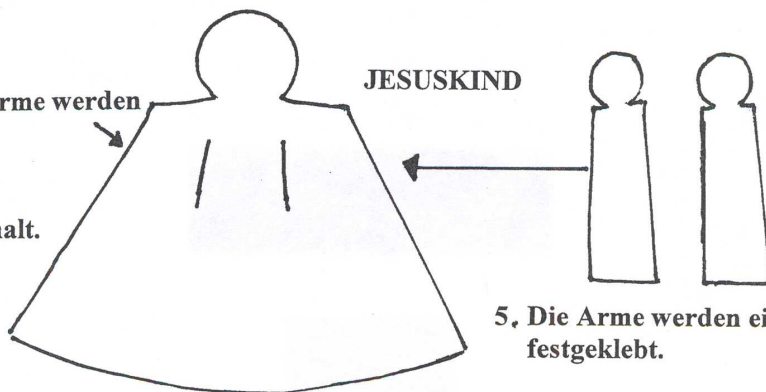


# Bastelanleitung JESUSKIND und KRIPPE

1. Alle Teile werden ausgeschnitten.

2. Die Schlitz für die Arme werden eingeschnitten.

3. Die Figur wird angemalt.

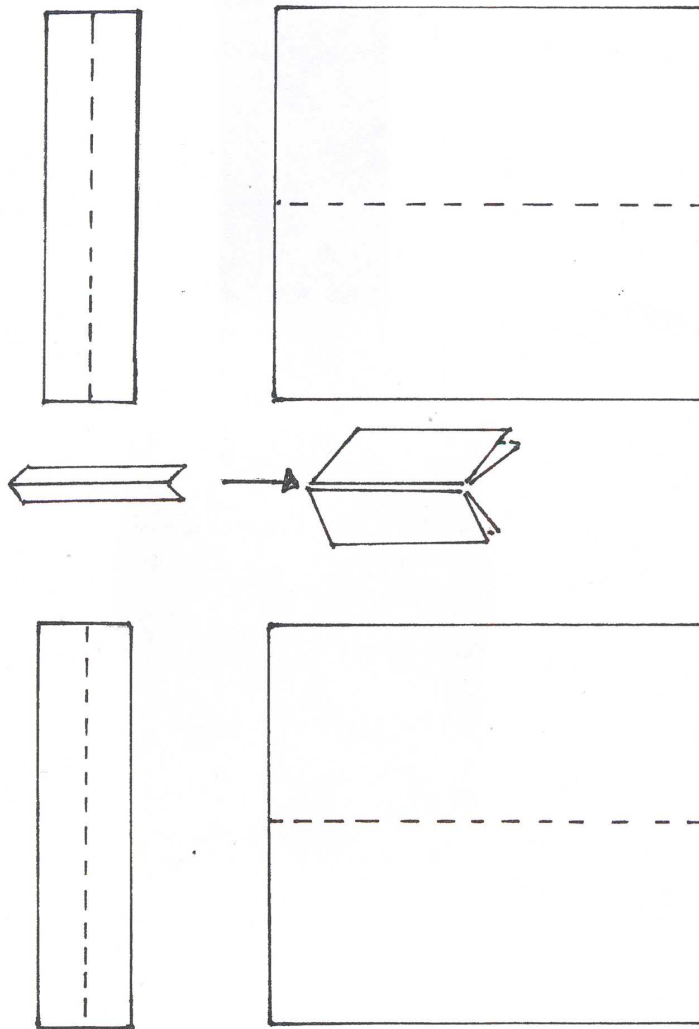


5. Die Arme werden eingeschoben und festgeklebt.

4. Die Figur wird gerundet und festgeklebt.

## KRIPPE

7. Der schmale Streifen wird von außen mit Klebstoff bestrichen. Dann werden die großen Krippenteile mit der Bruchkante aneinander gelegt und jeweils mit dem Klebestreifen miteinander verbunden. (s. kl. Skizze)



6. Alle Teile werden in der Mitte (gestrichelte Linie) geknickt.