



## AUS DER GESCHICHTE DER PFARRE

von Prof. Helmut Lang

### 100 Jahre Stern & Hafferl

Am 16. Dezember 1912 wurde das Schlusstück der Bahnstrecke Eferding – Waizenkirchen ohne jede Eröffnungsfeier dem öffentlichen Verkehr übergeben. Der Chronist vermerkt: „In schönen, ruß- und gestankfreien elektrischen Waggons kann man nunmehr die 55 km lange Lokalbahnstrecke Linz – Eferding – Waizenkirchen – Neumarkt-Kallham mit dem Flügel Niederspaching – Peuerbach durchheilen.“ Bereits 1908 wurden die Lokalbahnstrecken Neumarkt-Kallham – Waizenkirchen

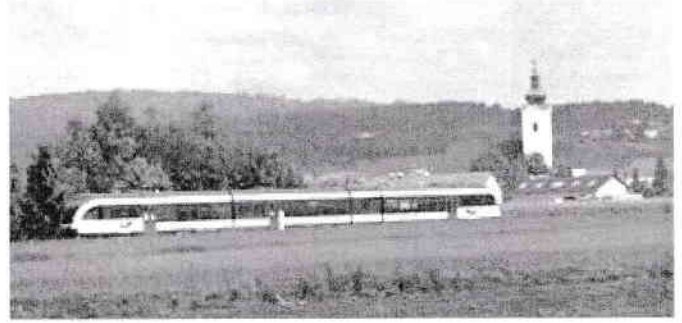
Schmidbauer aus Waizenkirchen und der kräftigen Aktienerlösung der Gemeinde Prambachkirchen die „Absperrung vom Weltverkehre zu verhindern und für den Ort einen bequemen, sehr nahe gelegenen Personen- und Frachtenbahnhof zu erreichen“ (Pfarrchronik; Anm.: Die Waizenkirchner wollten nämlich anfangs auf keinen Fall einen Bahnhof in Prambachkirchen errichten. Lediglich in Unterbruck sollte eine Haltestelle sein). In der Bauzeit von nur 2 Jahren wurde trotz vieler Schwierigkeiten des



PRAMBACHKIRCHEN VOR DEM BAHNBAU 1909

mit der Abzweigung Niederspaching – Peuerbach eröffnet.

Die Trassenführung zwischen Waizenkirchen und Eferding war lange Zeit umstritten, es gab sogar die von den Waizenkirchner favorisierte Überlegung „das Zügle längst der Aschach durch wildromantische Schluchten und Talkessel, vorbei bei dem allbekanntem Gasthause zur Steinwänd nach Eferding“, zu leiten. Schließlich gelang es durch die Unterstützung des Abgeordneten Karl Schachinger aus Eferding, durch Dechant Lambert



PRAMBACHKIRCHEN HEUTE

Terrains – besonders in Prattsdorf war es sehr schwierig, die häufig eintretenden Erdrutschungen zum Stillstand zu bringen – die Strecke Waizenkirchen – Eferding fertig gestellt.

100 Jahre Bahnanbindung – sicher auch Anlass, über den Weitblick der damaligen Gemeindevertretung mit den Bürgermeistern Johann Aigner (1909 – 1912), Hanslwimmer in Mairing 8, und Matthias Lehner (1912 – 1919), Pranzeneder in Gföllnerwald), in guter Erinnerung zu behalten.