

Stern über Bethlehem, zeig uns den Weg



1. Stern ü-ber Beth-le-hem, zeig uns den Weg,
2. Stern ü-ber Beth-le-hem, nun bleibst du stehn,



führ uns zur Krip-pe hin, zeig, wo sie steht,
und lässt uns al-le das Wun-der hier sehn,



leuch-te du uns vo-ran, bis wir dort sind!
das da ge-sche-hen, was nie-mand ge-dacht.



Stern ü-ber Beth-le-hem, führ uns zum Kind!
Stern ü-ber Beth-le-hem, in die-ser Nacht.



Alleluja



Nach: H. Kronsteiner, J. Gebetsberger, J. Kronsteiner

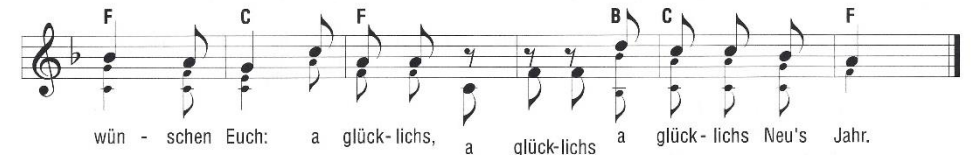
Es zieht aus weiter Ferne

www.franzdorfer.com



Gemma und gemma grad's Bethlehem über'd Stadt
schaun was da hat.

Uns leuchtete ein schöner Stern



Sternsingerspruch

O Jubel, o Freud

www.franzdorfer.com

Stern:

Wir folgen dem Stern,
um Segen zu bringen,
vom Frieden zu singen.

Caspar:

Im neuen Jahr soll Gemeinschaft gelingen,
soll Freude am Leben für alle bringen.
Mit Liebe die Welt gestalten,
Weihnachtsfriede soll überall walten

Melchior:

Sternsingen - das sind Millionen Schritte,
wir haben an euch eine Bitte:
Spendet Hilfe für Menschen in Not,
denen sonst schlimmes Schicksal droht.

Balthasar:

Für Menschen in Kenia die Stimme erheben,
Wasser brauchen sie zum Überleben.
Mit Bildung Kindern zur Seite stehen,
damit sie in bessere Zukunft gehen.

Alle:

Gesundheit und Freude im neuen Jahr,
wünscht euch
die fröhliche Sternsingerschar.

Musical score for 'O Jubel, o Freud' in 3/4 time. The score consists of two systems of two staves each. The first system has a treble clef and a key signature of one flat. The lyrics are: 'O_ Ju - bel, o_ Freud, glück - se - li - ge Zeit! Ein Kind-lein ge - bo - ren, aus'. The second system has a treble clef and a key signature of one flat. The lyrics are: 'tau - send er - ko - ren, o_ Ju - bel, o_ Freud, glück - se - li - ge Zeit'. Chord symbols are placed above the notes: C, F, C, G7, C, G7, C in the first system; G7, C, F, C, G7, C in the second system.

Es ist für uns eine Zeit angekommen

Musical score for 'Es ist für uns eine Zeit angekommen' in 3/4 time. The score consists of four staves. The first staff has a treble clef and a key signature of one flat. The lyrics are: '1. Es ist für uns ei-ne Zeit an-ge-kom-men, es ist für'. The second staff has a treble clef and a key signature of one flat. The lyrics are: 'uns ei - ne gro - ße Gnad'. Un - ser'. The third staff has a treble clef and a key signature of one flat. The lyrics are: 'Hei-land Je - sus Christ, der für uns, der für'. The fourth staff has a treble clef and a key signature of one flat. The lyrics are: 'uns, der für uns Mensch ge-wor-den ist.'. Chord symbols are placed above the notes: F in the first staff; F, Gm, C, F, F/A in the second staff; B, Gm, C, F, C, F in the third staff; C, F, Gm, C⁴, F in the fourth staff.