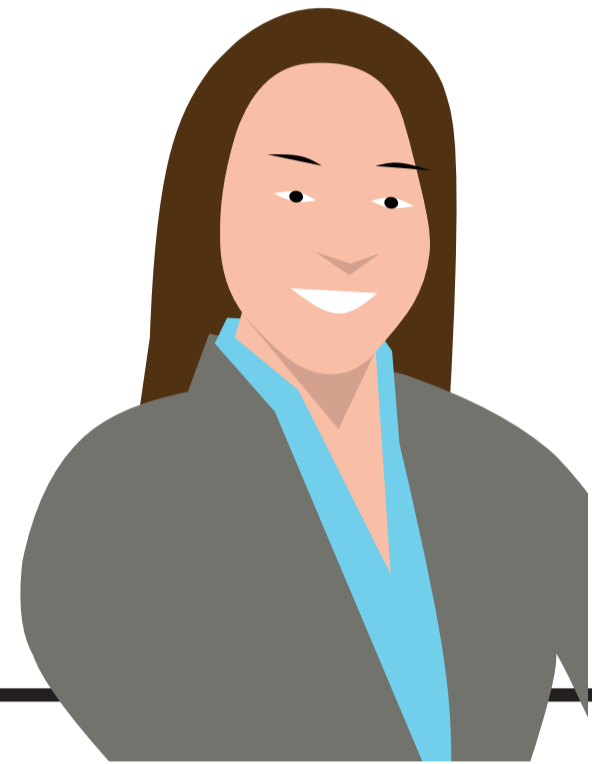


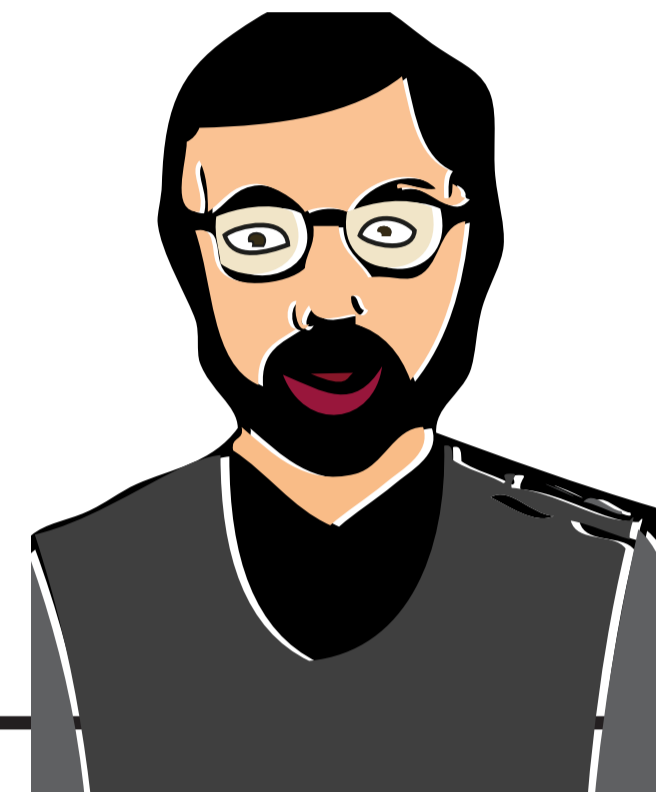


ORGANIGRAMM PFARRE

(hauptamtliche Mitarbeitende)



Pastoralvorständin /
Pastoralvorstand



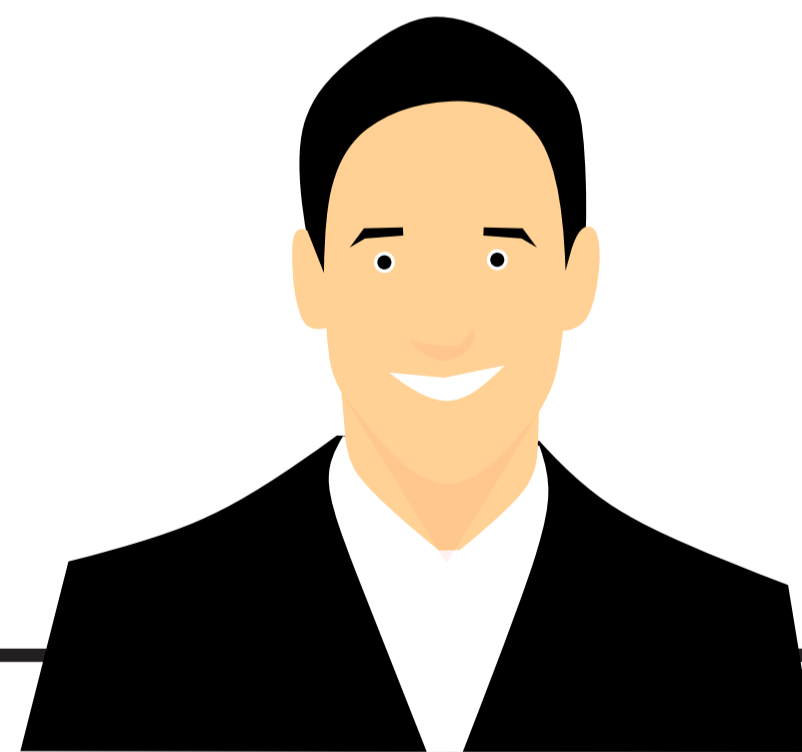
Pfarrer



Verwaltungsvorständin /
Verwaltungsvorstand



Seelsorger:innen in den
Pfarrgemeinden



Priester

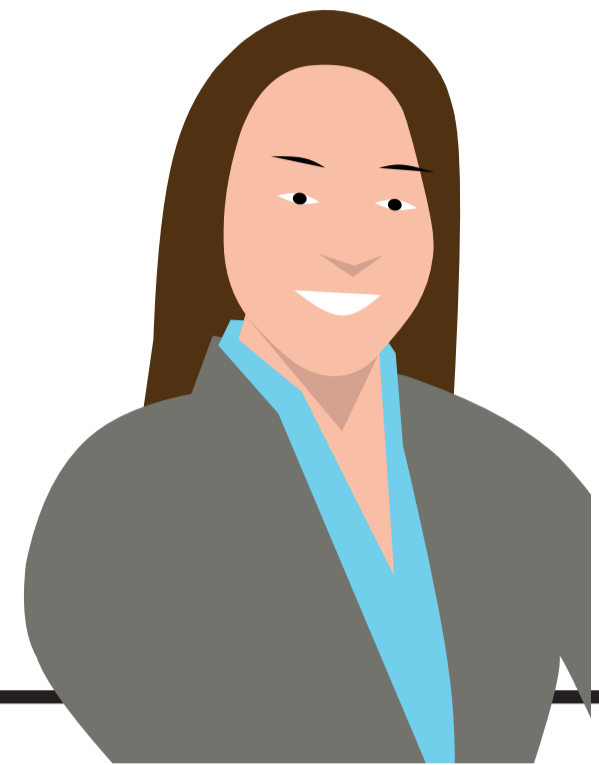


Verwaltungspersonal

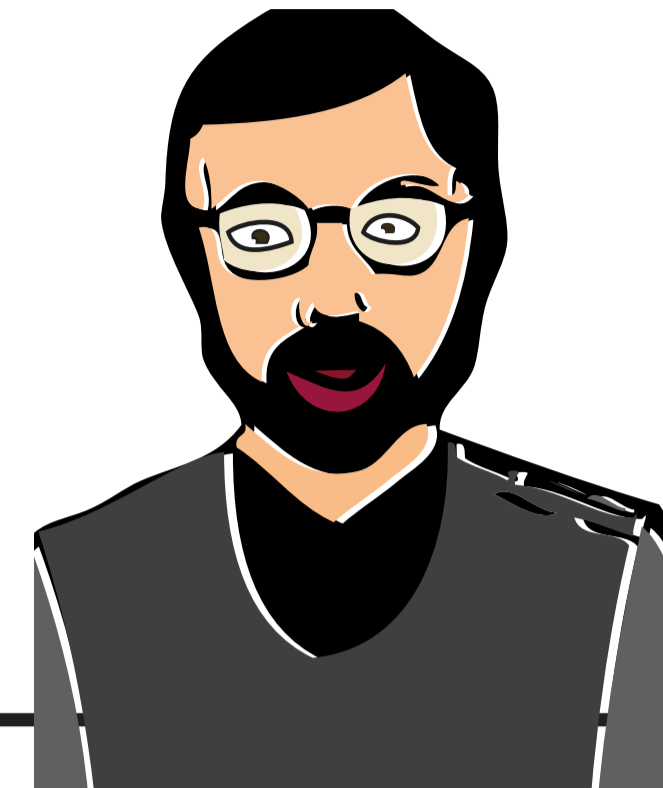
GREMIALSTRUKTUR PFARRE



Katholische Kirche
in Oberösterreich



Pastoralvorständin /
Pastoralvorstand



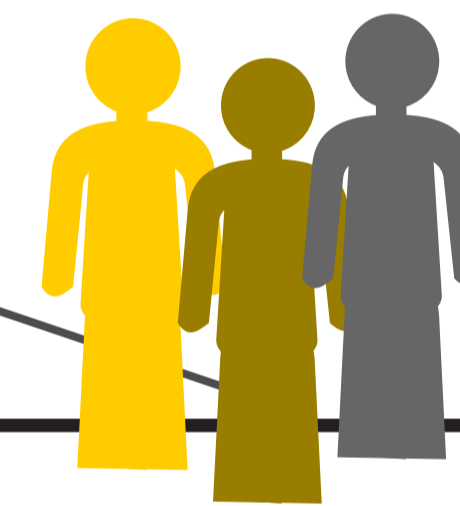
Pfarrer



Verwaltungsvorständin /
Verwaltungsvorstand

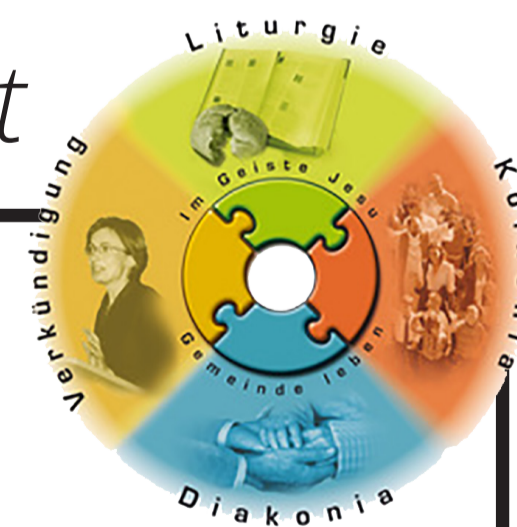


Pfarrlicher Pastoralrat

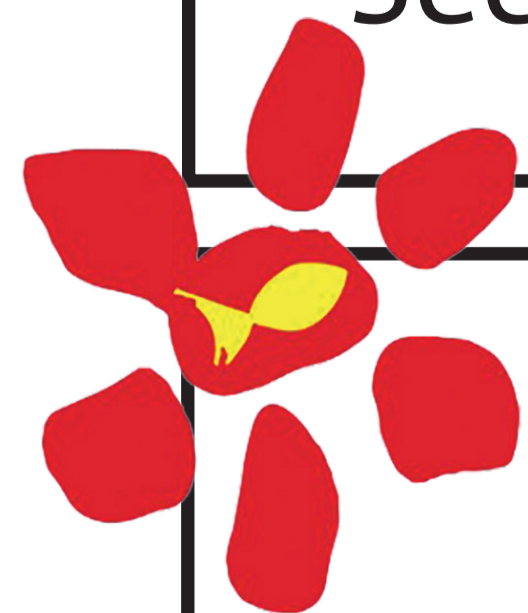


Pfarrlicher Wirtschaftsrat

*PGR entsendet zwei
Personen in den
pfarrlichen Pastoralrat*



Seelsorgeteam



Pfarrgemeinderat

*PGR entsendet aus dem jeweili-
gen Fachteam Finanzen
den/die Finanzverantwortliche/n
in den pfarrlichen Wirtschaftsrat*

Fachteams Finanzen