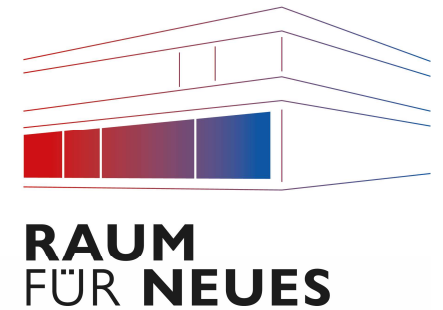
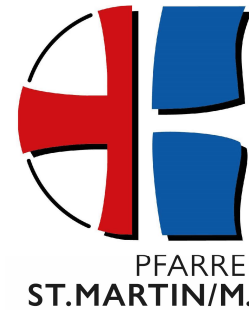


# Projektinformation Neubau Pfarrzentrum 2020-2022



**TWO IN A BOX**  
ARCHITEKTEN

**Room / Buus**

BAUDIENLEISTUNGS GmbH

18.10.2020

Werner Gruber, Mandatsträger Neubau Pfarrheim  
Gabriele Höllinger, Vorsitzende FA Finanzen

# Wir schaffen „Raum für Neues“



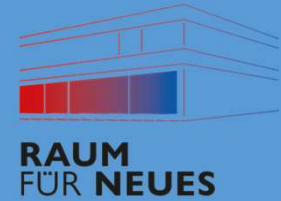
# Wir schaffen „Raum für Neues“



**Room / Buus**  
BAUDIENSTLEISTUNGS GmbH

**TWO IN A BOX**  
ARCHITEKTEN

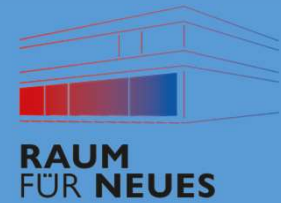
# Wir schaffen „Raum für Neues“



**TWO IN A BOX**  
ARCHITEKTEN

**Room Buus**  
BAUDIENSTLEISTUNGS GmbH

# Wir schaffen „Raum für Neues“





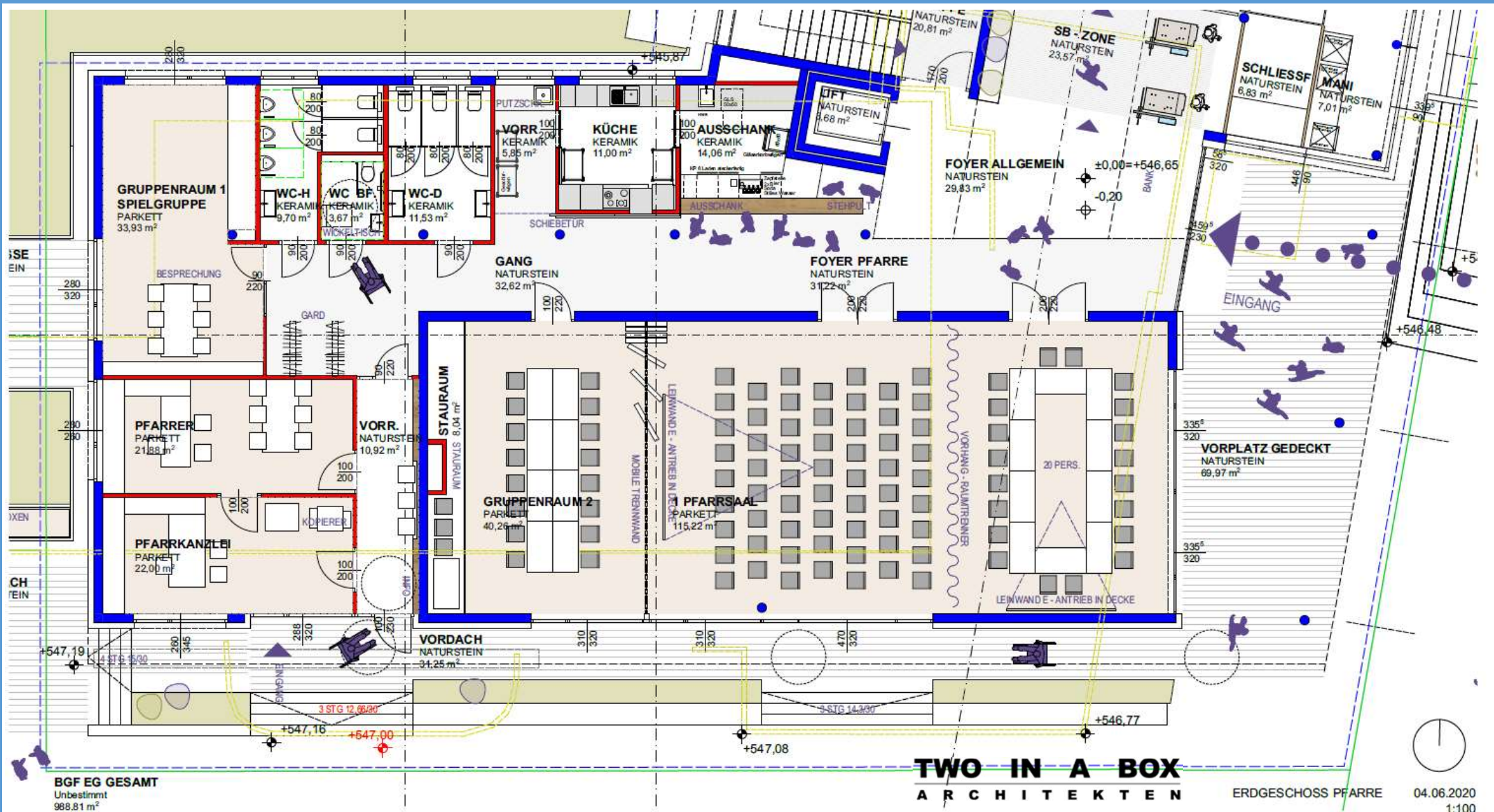
# Zeitplan



**Sommer 2020: Abriss**

**Oktober 2020: Spatenstich  
Baubeginn**

**1. Halbjahr 2022: Fertigstellung**



**GRUPPENRAUM 1**  
SPIELGRUPPE  
PARKETT  
33,93 m<sup>2</sup>

**WC-H**  
KERAMIK  
9,70 m<sup>2</sup>

**WC BF**  
KERAMIK  
3,67 m<sup>2</sup>

**WC-D**  
KERAMIK  
11,53 m<sup>2</sup>

**VORR.**  
KERAMIK  
5,85 m<sup>2</sup>

**KÜCHE**  
KERAMIK  
11,00 m<sup>2</sup>

**AUSSCHANK**  
KERAMIK  
14,06 m<sup>2</sup>

**LIFT**  
NATURSTEIN  
4,68 m<sup>2</sup>

**FOYER ALLGEMEIN**  
NATURSTEIN  
29,83 m<sup>2</sup>

**SB-ZONE**  
NATURSTEIN  
23,57 m<sup>2</sup>

**SCHLIESSE**  
NATURSTEIN  
6,83 m<sup>2</sup>

**MANI**  
NATURSTEIN  
7,01 m<sup>2</sup>

**GANG**  
NATURSTEIN  
32,62 m<sup>2</sup>

**FOYER PFARRE**  
NATURSTEIN  
31,22 m<sup>2</sup>

**PFARRER**  
PARKETT  
21,88 m<sup>2</sup>

**VORR.**  
NATURSTEIN  
10,92 m<sup>2</sup>

**STAU**  
RAUM  
NATURSTEIN  
8,04 m<sup>2</sup>

**GRUPPENRAUM 2**  
PARKETT  
40,26 m<sup>2</sup>

**PFARRS**  
AAL  
PARKETT  
115,22 m<sup>2</sup>

20 PERS.

**VORPLATZ GEDECKT**  
NATURSTEIN  
69,97 m<sup>2</sup>

**PFARKANZLEI**  
PARKETT  
22,00 m<sup>2</sup>

**KOPIERER**

**VORDACH**  
NATURSTEIN  
34,25 m<sup>2</sup>

**BGF EG GESAMT**  
Unbestimmt  
988,81 m<sup>2</sup>

**TWO IN A BOX**  
ARCHITEKTEN

ERDGESCHOSS PFARRE

04.06.2020  
1:100



# Gesamtkosten



gesamtes Projekt: € 7,5 Mio.



**Raiffeisenbank  
Region Neufelden**

Meine Bank

Pfarrzentrum: € 900.000,--

Anteil für Pfarre: € 290.000,--

Rest:

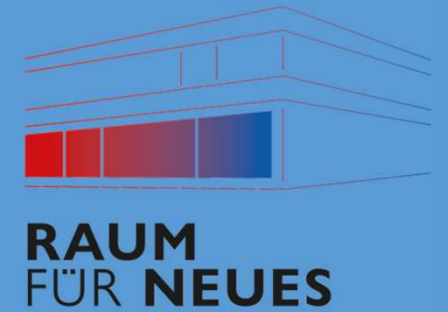
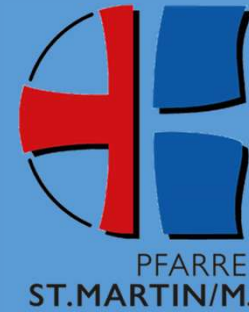
Diözese, Marktgemeinde, Land OÖ,  
Ablöse Grundstück durch Raiba

**Room Buus**  
BAUDIENSTLEISTUNGS GmbH

**TWO IN A BOX**  
ARCHITEKTEN



# Anteil Pfarre € 290.000,-- Wie schaffen wir das?



**Jeder Beitrag hilft uns!**



# Information



- <https://www.raumfuerneues.eu/>
- Homepage der Pfarre St. Martin
- facebook Pfarre St. Martin
- Pfarrnachrichten

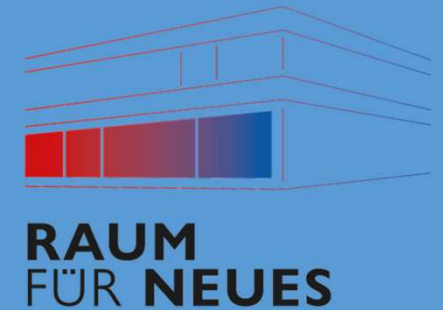
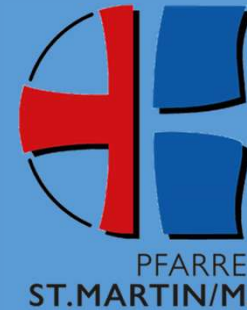
# DANKE!!

## Gemeinsam schaffen wir

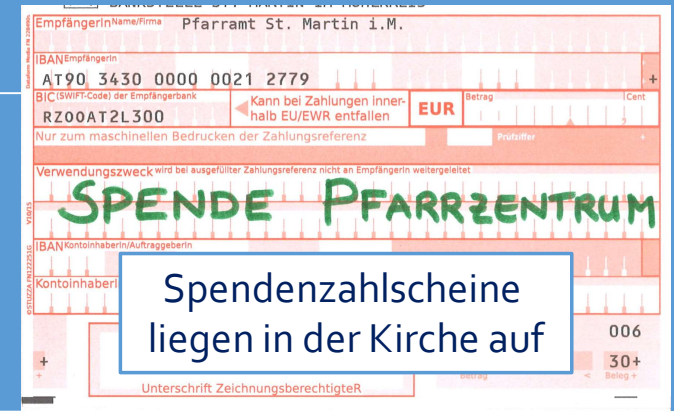


## „Raum für Neues“!!

# Spendenmöglichkeit



- <https://www.raumfuerneues.eu/>
- Spendenkonto:  
AT90 3430 0000 0021 2779 (Raiba) oder  
AT36 2033 4050 0000 0074 (Sparkasse)



EmpfängerIn/Name/Firma Pfarre St. Martin i.M.

BAN/EmpfängerIn AT90 3430 0000 0021 2779

BIC (SWIFT-Code) der Empfängerbank RZ00AT2L300

Kann bei Zahlungen Innerhalb EU/EWR entfallen

EUR Betrag

Nur zum maschinellen Bedrucken der Zahlungsreferenz

Verwendungszweck wird bei ausgefüllter Zahlungsreferenz nicht an EmpfängerIn weitergeleitet

**SPENDE PFARRZENTRUM**

BAN/KontoinhaberIn/AuftraggeberIn

KontoinhaberIn

006

30+ Betrag

Unterschrift ZeichnungsberechtigteR

Spendschleife liegen in der Kirche auf

**DANKE - Jeder Beitrag hilft uns!**