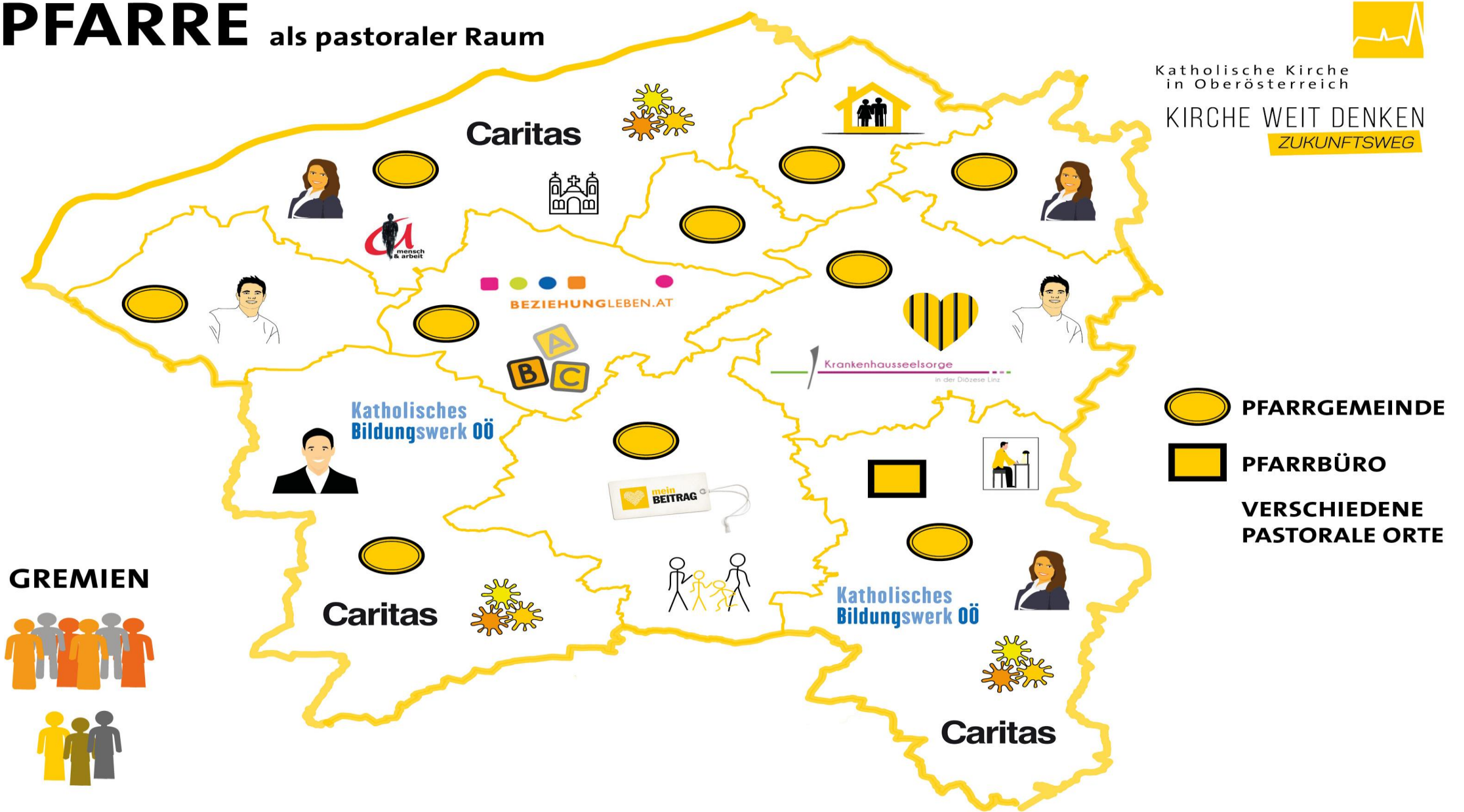


# PFARRE als pastoraler Raum



Katholische Kirche  
in Oberösterreich

KIRCHE WEIT DENKEN  
ZUKUNFTSWEG



## GREMIEN



# GEMEINSAM FÜR DIE GANZE PFARRE

(Pfarre = vormals Dekanat)



(Mit diesem Symbol in der  
Übersichtskarte gekennzeichnet)



# PFARRLICHE GREMIEN



**Pfarrlicher  
Pastoralrat**

**Pfarrlicher  
Wirtschaftsrat**



PGR entsendet  
2 Personen in den  
pfarrlichen  
Pastoralrat

PGR entsendet  
den/die Finanzver-  
antwortliche/n in  
den pfarrlichen  
Wirtschaftsrat

**Pfarrgemein-  
de-  
Rat**

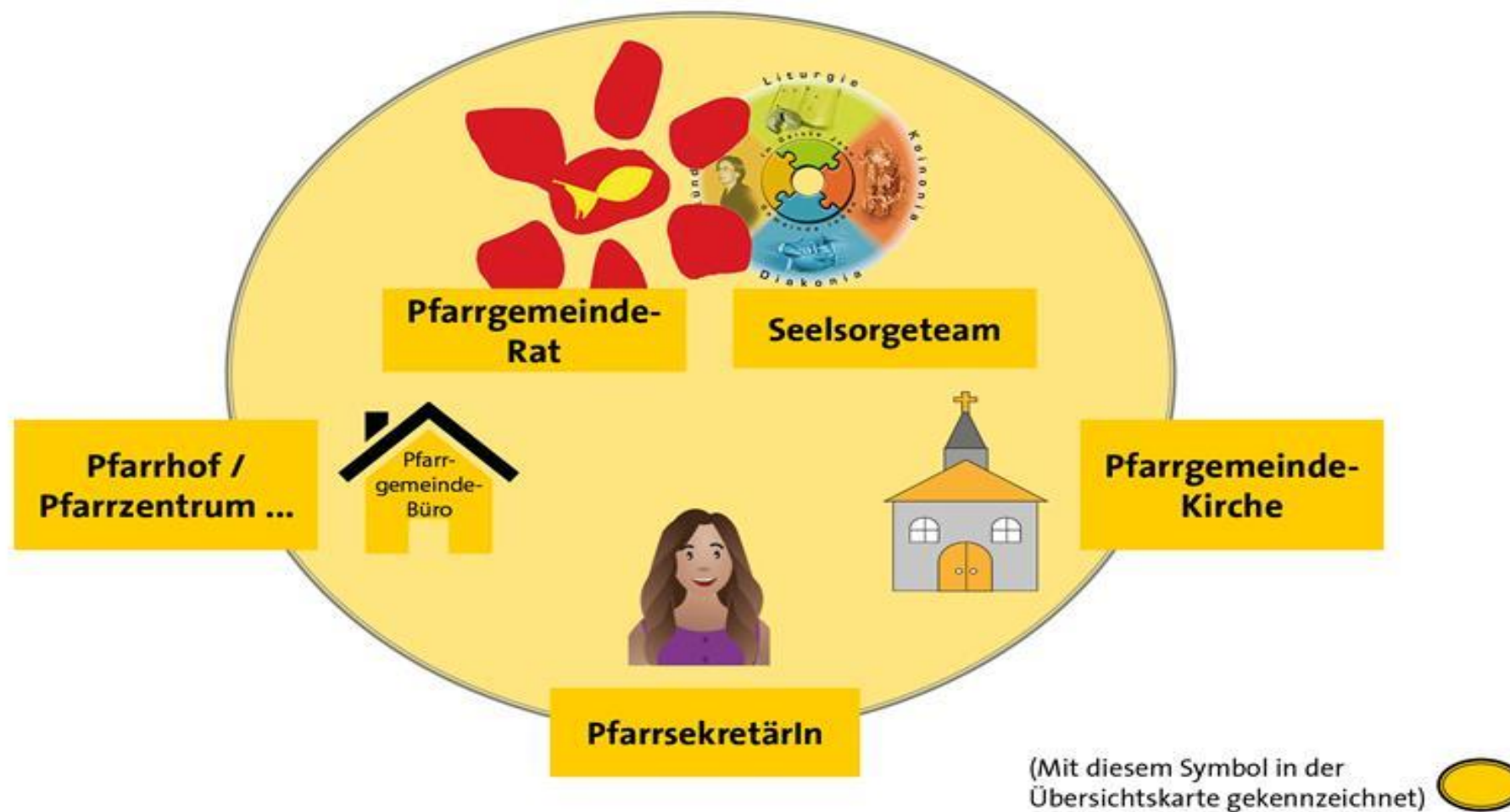
**Seelsorgeteam**



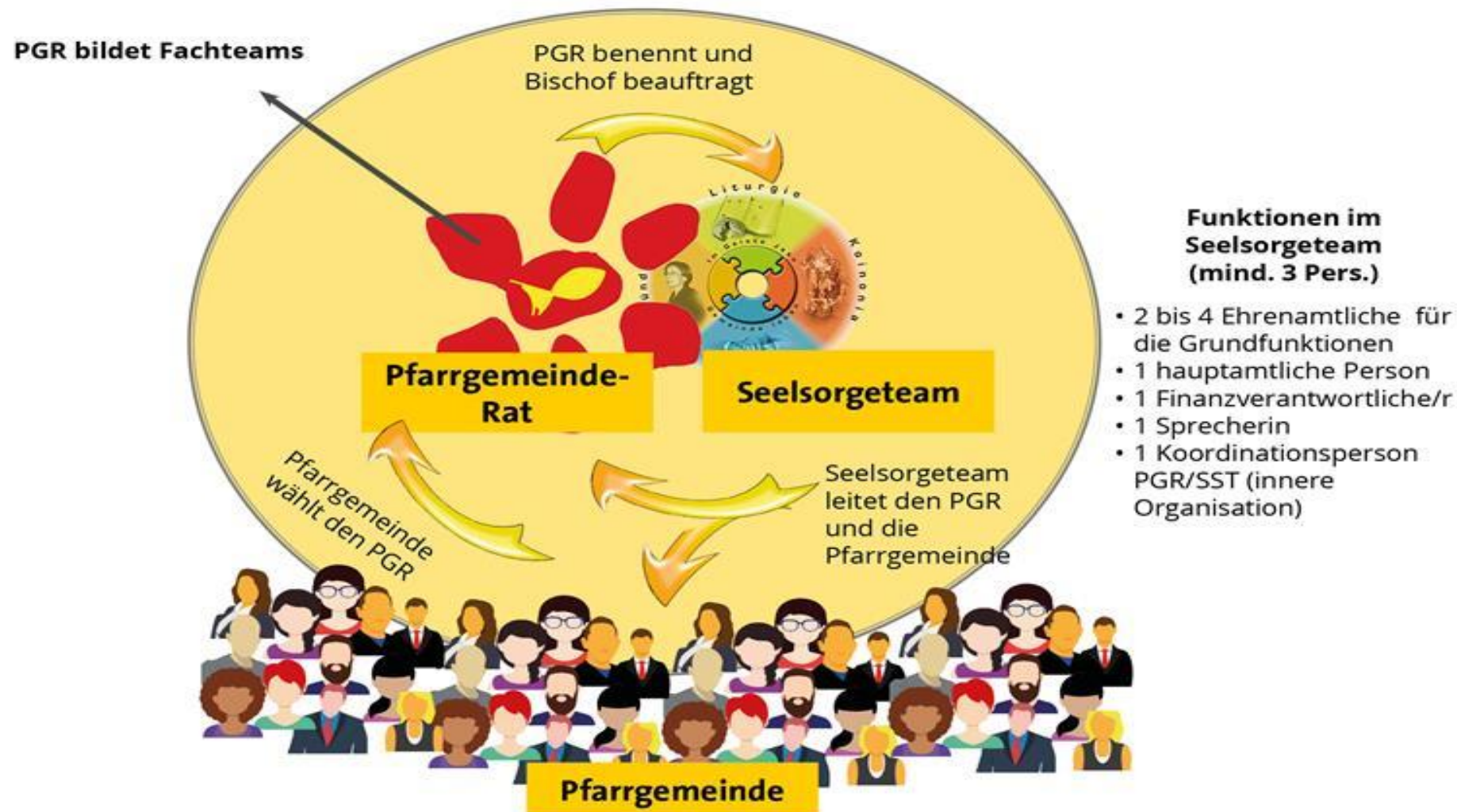


# IN DEN EINZELNEN PFARRGEMEINDEN

(Pfarrgemeinde = vormals Pfarre)



# PFARRGEMEINDELEITUNG (Pfarrgemeinde = vormals Pfarre)



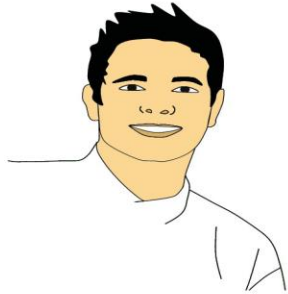
# WEITERE FUNKTIONEN (hauptamtlich - Mehrfachzuteilungen möglich):



**Pfarrvikar**



**SeelsorgerIn  
mit oder ohne  
Leitungsverantwortung:**



**weitere Beauftragungen  
von Priestern /  
Diakonen**

***Jede Pfarrgemeinde hat  
eine/n zuständige/n  
SeelsorgerIn.***



**Leitungsfunktionen  
pastoraler Orte**



# PASTORALE ORTE



**Treffpunkt  
mensch & arbeit TMA**



**Ehe-, Familien- und  
Lebensberatung**



**Altenheim-Seelsorge**



**Jugendzentrum**



**Kirchenbeitrag-  
Beratungsstelle**



**Krankenhaus-Seelsorge**



**Gefangenen-Seelsorge**



**Schulzentrum**



**KiTas  
(Caritas, kirchlich)**



**Katholisches  
Bildungswerk KBW**



**Bildungszentrum**



**Ort für Menschen  
mit Beeinträchtigungen**



**Hochschulseelsorge**

**Caritas**

**Dienste der Caritas OÖ**

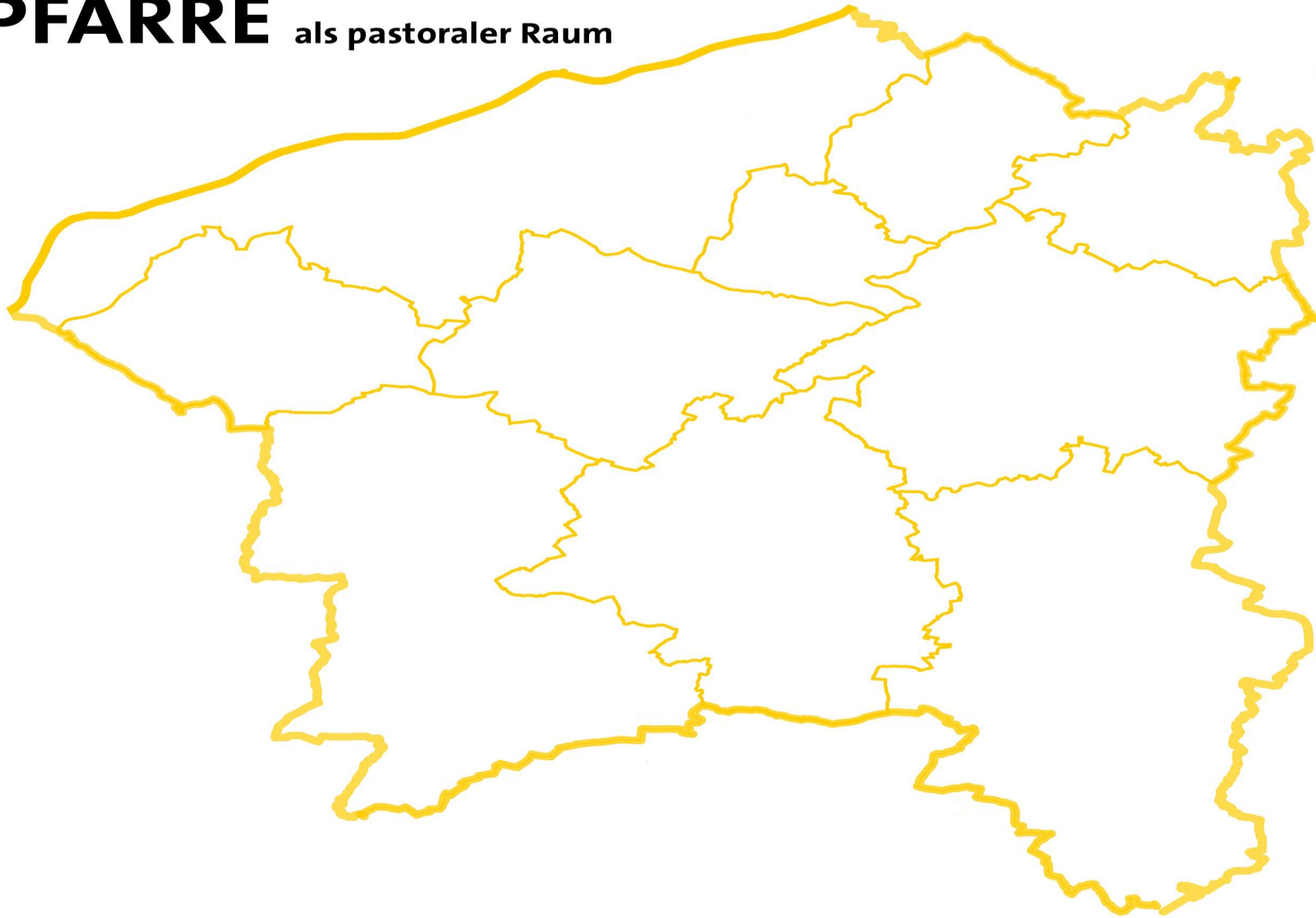


**Kloster / Stift**



**Pfarrgemeinde**

# PFARRE als pastoraler Raum



Katholische Kirche  
in Oberösterreich

KIRCHE WEIT DENKEN

ZUKUNFTSWEG