

Gemeinde leben

Wie kommen Sie zu einem Seelsorgeteam?

Im ersten Jahr der Umsetzung der neuen Territorialstruktur erfolgt im Pfarrgemeinderat eine Erstinformation zum Leitungsmodell **Seelsorgeteam** sowie eine erste Grundsensibilisierung für die vier Grundfunktionen von Kirche und die Funktionen im **Seelsorgeteam** und im Pfarrgemeinderat. Dabei werden auch die weiteren Schritte und-wenn gewünscht-eine Begleitung festgelegt. Der **Pfarrgemeinderat** spricht nun geeignete Personen aus der Pfarrgemeinde an, ob sie bereit sind, diese Aufgabe für die nächsten **fünf Jahre** zu übernehmen.

Im Rahmen der Pfarrgemeindegewerdung im Laufe des zweiten Jahres der Umsetzung werden die **Seelsorgeteam**-Mitglieder in einer öffentlichen Feier vom Pfarrvorstand und dem Pfarrgemeinderat im Auftrag des Bischofs beauftragt. Zeitnah dazu beginnen auch die tätigkeitsbegleitende **Teamentwicklung** und die spezifischen **Fachschulungen**, die die **Seelsorgeteam**-Mitglieder in ihre Aufgabe unterstützend einführen.

Jedem **Seelsorgeteam** gehört ein/e **hauptamtliche/r Seelsorger:in** an, die/der in unterschiedlicher Funktion und Intensität **mitwirkt** und den ehrenamtlichen Teammitgliedern beratend und begleitend zur Seite steht. Als Teil der Pfarre erhält das **Seelsorgeteam** auch Unterstützung vom Pfarrvorstand.

Für Information, Beratung und Begleitung stehen wir Ihnen zur Verfügung. Wir kommen gerne zu einer Pfarrgemeinderatssitzung, um die konkrete Umsetzung eines **Seelsorgeteams** für Ihre Pfarrgemeinde zu besprechen.

Diözesane Dienste | Fachbereich Ehrenamt und Pfarrgemeinde
Seelsorgeteam
Kapuzinerstraße 84 | 4020 Linz

Mag. Reinhard Wimmer | Referent für Seelsorgeteams
reinhard.wimmer@dioezese-linz.at | 0732 7610 3148; 0676 8776 3148

Mag.^a Elisabeth Greil | Referentin für Seelsorgeteams
elisabeth.greil@dioezese-linz.at | 0732 7610 3155; 0676 8776 3155

Dipl.-PAss. Josef Gerald Froschauer | Referent für Seelsorgeteams
josef.froschauer@dioezese-linz.at | 0732 7610 3142; 0676 8776 3142

Sekretariat
seelsorgeteam@dioezese-linz.at | 0732 7610 3131

Impressum: Diözese Linz | Fachbereich Ehrenamt und Pfarrgemeinde | Kapuzinerstraße 84 | 4020 Linz. Für den Inhalt verantwortlich: Mag. Reinhard Wimmer Grafik: Wolfgang Wurm, Industrial Design Attersee

**Seelsorgeteam**
Pfarrgemeinderat
Pfarrgemeinde leiten



Im Geiste Jesu

Vier Grundfunktionen von Kirche

Christlicher Glaube zeigt sich...

- ... in gastfreundlich gelebter Gemeinschaft: **Gemeinschaftsdienst**
- ... im Austauschen von Erfahrungen des Heils, von Sinn und Orientierung: **Verkündigung**
- ... in alltäglichen Zeichen der Nächstenliebe und Solidarität: **Caritas**
- ... in stärkenden, lebensnahen und berührenden Feiern des Glaubens: **Liturgie**

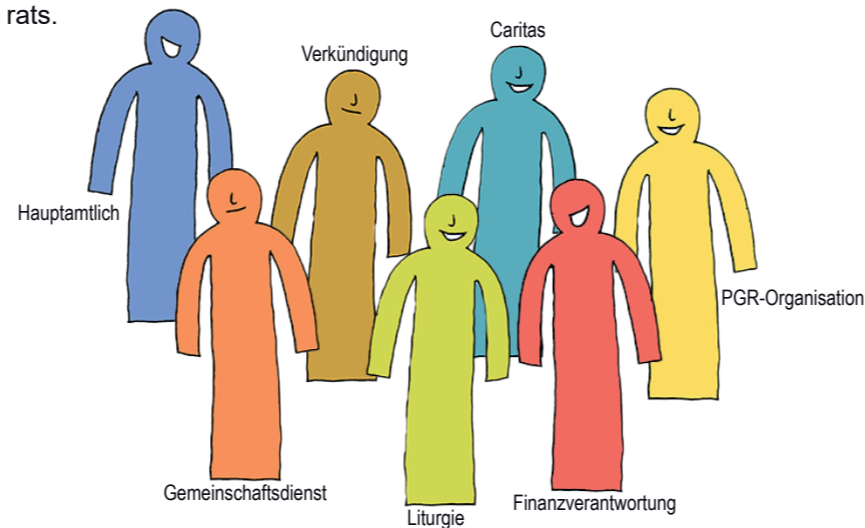
In der neuen Struktur der Pfarren und Pfarrgemeinden der Diözese Linz leiten **Seelsorgeteams** die Pfarrgemeinden. Sie tragen zusammen mit dem Pfarrgemeinderat und dem Pfarrlichen Pastoralrat dafür Sorge, dass Kirche für die Menschen am Ort erfahrbar und lebendig ist. Inhaltlich gründen die Seelsorgeteams auf den vier Grundfunktionen von Kirche. In ihrer Leitungsfunktion stehen sie im Dienst der Pfarrgemeinde und halten die Ausrichtung am Leben Jesu präsent.



Foto: pxabay

Gemeinde leben

Seelsorgeteam-Mitglieder gewährleisten zum einen als Koordinator:innen für eine der vier Grundfunktionen deren Verwirklichung in der jeweiligen Pfarrgemeinde. Die strukturellen Funktionen „PGR-Organisation“ und „Finanzverantwortung“ im Seelsorgeteam sorgen dafür, dass Zeit und Geld für die Beratung, Vertiefung, Entwicklung und Gestaltung der Grundfunktionen in der Pfarrgemeinde da sind. Der/Die Sprecher:in wird vom Seelsorgeteam gewählt. Das Seelsorgeteam vereinbart, wie die Schriftführung im Seelsorgeteam organisiert ist. Das Seelsorgeteam ist die Geschäftsführung des Pfarrgemeinderats.



Ein **Seelsorgeteam** besteht in der Regel aus fünf bis sieben Personen (mindestens drei) und umfasst hauptamtliche und ehrenamtliche Mitglieder, die gemeinsam die Pfarrgemeindeleitung wahrnehmen. Sie üben als Team in besonderer Weise ihre Tauf- und Firmberufung aus und sorgen **zusammen mit dem Pfarrgemeinderat** aus einer missionarischen Haltung heraus dafür, dass die Menschen in ihrer Pfarrgemeinde durch die Verkündigung des Evangeliums, durch die Feier der Liturgie und in der Zuwendung zu den Bedürftigen die Nähe Christi erfahren können.

Die Teamentwicklungsmodule starten zeitnah nach der Zusammenstellung der Teams und finden in der neuen Pfarre statt. Bisherige Teilnehmer:innen sagen, dass sie **Bestärkung, Begleitung, Anregung und Entwicklungsmöglichkeiten** für ihren persönlichen Glauben und ihre neue Aufgabe erhalten. Die tätigkeitsbegleitende Teamentwicklung findet über ein Jahr verteilt an drei Samstagen und einem Freitagabend statt, die spezifischen Fachschulungen für eine Funktion an zwei weiteren Samstagen.

Regelmäßige Treffen auf pfarrlicher, regionaler oder diözesaner Ebene fördern die Vernetzung der **Seelsorgeteams** untereinander und mit diözesanen Einrichtungen und unterstützen die Weiterentwicklung der Pfarrgemeinden.